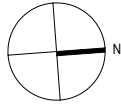
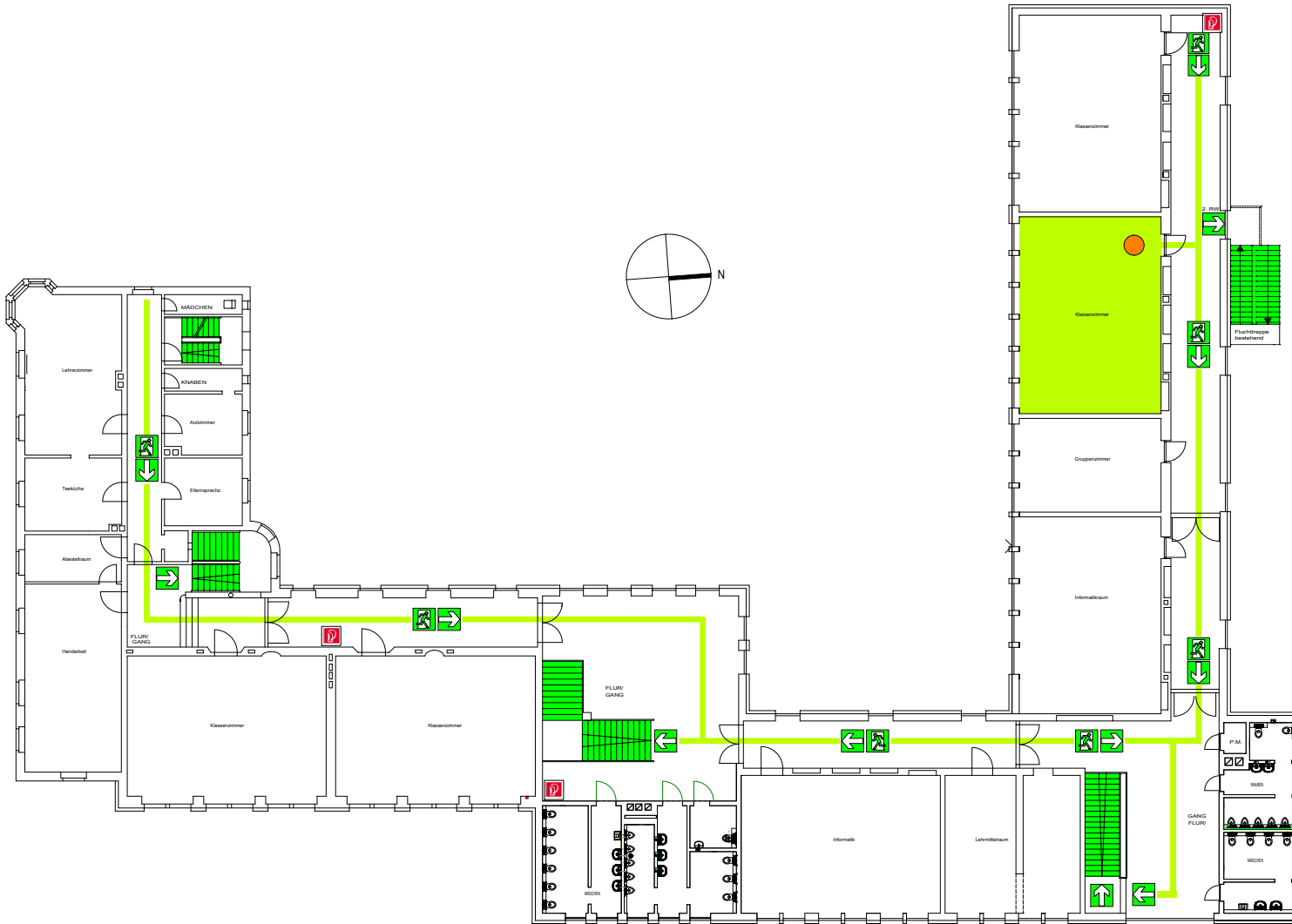


FLUCHT- UND RETTUNGSPLAN



Verhalten im Brandfall

Ruhe bewahren

- 1. Brand melden**
 - Brandmelder betätigen oder Telefon: (112) WER meldet? WAS ist passiert? Wie viele sind betroffen/verletzt? WO ist etwas passiert? Warten auf Rückfragen!
- 2. In Sicherheit bringen**
 - Gefährdete Personen mitnehmen
 - Türen schließen
 - Gekennzeichneten Rettungswegen folgen
 - Aufzug nicht benutzen
 - Anweisungen beachten
- 3. Löschversuch unternehmen**
 - Feuerlöscher bzw. Mittel und Geräte zur Brandbekämpfung benutzen

Verhalten bei Unfällen

Ruhe bewahren

- 1. Unfall melden**
 - Telefon: (112) Wo geschah es? WAS geschah? Wie viele Verletzte? Welche Art von Verletzungen? Warten auf Rückfragen!
- 2. Erste Hilfe**
 - Absicherung des Unfallortes
 - Versorgung der Verletzten
 - Anweisungen beachten
- 3. Weitere Maßnahmen**
 - Rettungsdienste einweisen
 - Schaulustige entfernen



- Standort
- Richtungsangabe
- Rettungsweg / Notausgang
- Feuerlöscher
- Sammelstelle

Planersteller: INGENIEURBÜRO Dipl.-Ing. (FH) Andreas EGGER Friedrich-Ebert-Strasse 6 84453 Mühldorf am Inn Tel.: 08631 - 98 98 48, Fax.: - 98 98 50 mail: BauSV.Egger@t-online.de	Objekt: Grund- und Hauptschule Tüßling	Stockwerk: Obergeschoss
	Gebäude: Gebäudeteil A, B und C	Plan-Nr.: OG002
	Stand: September 2010	

